



LUMIDMA

The innovation of lighting control



# Software



- 16 Universe DMX In & DMX Out**
- 3D realtime Simulation**
- Multimedia Timeline**
- Customizable Live-Panel**
- Easy Drag & Drop**
- Commandline & Scripting**
- Effect Generator**
- Beat Analyse**
- Multiple Hardware Support**
- MIDI Control**
- Free Updates**

**...and much more!**

**LumiDMX X1** ist eine neue innovative DMX Software Lichtsteuerung für Windows®.

Dank einer revolutionären und intuitiven Benutzeroberfläche ist X1 die komfortable Lösung für all Ihre Beleuchtungsprojekte. X1 punktet mit einer Funktionsvielfalt, welche Sie mit einem traditionellen DMX Pult niemals erreichen können. Mittels einer einfach zu bedienenden Timeline haben Sie die Möglichkeit mit wenigen Mausklicks eine anspruchsvolle Multimediashow zu erstellen. Clubs, DJs, Theater, Opernhäuser, Open-Air-Veranstaltungen... die Anwendungsbereiche sind vielseitiger denn je.

**LumiDMX X1** is a new innovative Lighting Control Software for Windows®.

*Thanks to a revolutionary and intuitive user interface X1 is the comfortable solution for all your illumination projects. X1 scores with its functionality which you can never reach with a traditional DMX console. By means of a timeline which is easy to use you are able to create an exacting multimedia show just with a couple of mouse clicks. Clubs, DJs, theatres, opera houses, open air events... – the fields of application are almost unlimited.*

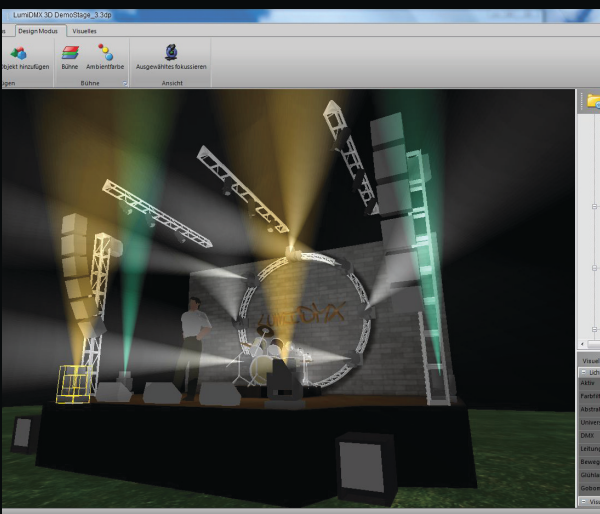
# Software



## Multimedia Timeline

Mit der integrierten Multimedia Timeline erstellen Sie im Handumdrehen komplexe perfekt abgestimmte Audio/Licht Shows. Mittels einer Beat-Analyse-Funktion können Lichtsequenzen automatisch auf die Musikstücke angepasst werden. Durch das einfache Bearbeiten mittels Drag&Drop ist Ihre Show mit wenigen Klicks erstellt! Einfach zu bedienen und dennoch enorm flexibel.

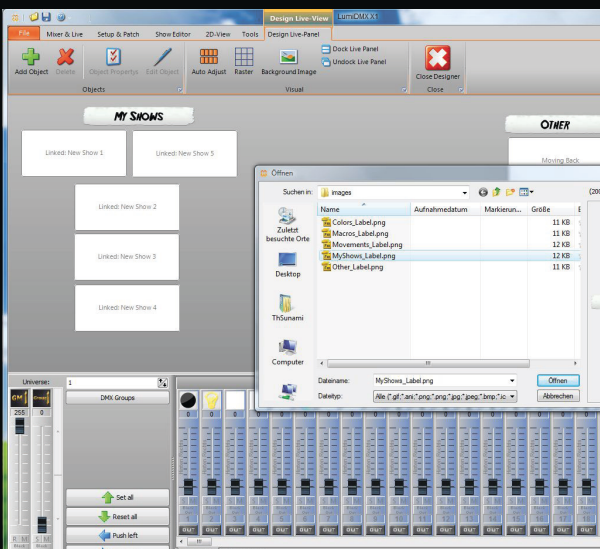
*With the integrated Multimedia Timeline, you create instantly complex and perfectly synchronized audio/light shows. Using a beat analysis function, lighting sequences can be adapted automatically to the pieces of music. Due to easy handling by means of Drag & Drop, your show is created with just a few clicks! It is an easy handling and still highly flexible.*



## 3D-Realtime Simulation

Mit diesem Simulator können Sie Ihre Show komplett in 3D vorprogrammieren und das mit verblüffendem Realitätsgrad. Alle Geräte werden automatisch gepatcht. Durch eine mächtige Funktion namens DMX-Transformation lassen sich auch komplette Bühnentechnische Anlagen wie z.B. Vorhänge, Drehscheiben, Seilwinden, Podien und vieles mehr realisieren. Und das alles über DMX!

*This simulator is able to preprogram your complete show in 3D with an amazing level of reality. All devices are patched automatically. By a powerful function named DMX transformation, it is possible to realize complete stage technology systems like curtains, turntables, winches, lifts and much more. All that by DMX!*

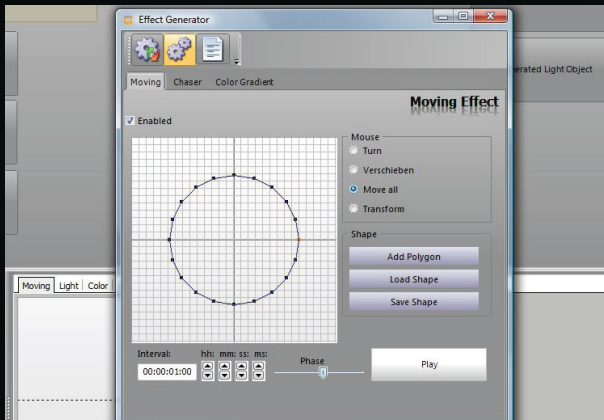


## Customizable Live-Panel & Designer

Ob über ein Touchpanel gesteuert oder nicht, Sie haben immer alles im Blick. Mit dem Live-Panel Designer können Sie Ihre eigene Steueroberfläche gestalten. Und das alles ebenfalls einfach und schnell mit Drag&Drop. Ob Shows, Sequenzen oder Bilder,.. einfügen und loslegen! Auch können Sie ihr komplettes Live-Panel mit allen Objekten mittels MIDI oder Schnell Tasten fernsteuern.

*Whether controlled by a touch panel or not, you always have everything in view. With the live panel designer, you can design your own customized control surface. This is also easy and quickly handled by Drag & Drop. Whether shows, sequences or pictures, paste and get going! You can also remote control your complete live panel with all objects by MIDI or shortcuts.*

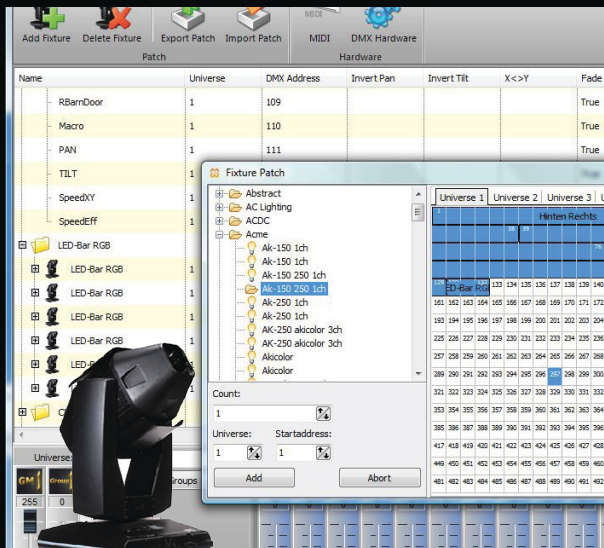
# Software



## Effect Generator

Sie möchten eine automatisch generierte und zeitverzögerte Kurvenfahrt Ihrer z.B. 50 Moving-Heads? Kein Problem. Mit ein paar Klicks erstellt Ihnen der Effekt-Generator kinderleicht Ihre Licht-Sequenz. Auch Farbverläufe oder Chaser lassen sich blitzschnell realisieren.

*Perhaps, you want an automatically generated and delayed circle of your f.e. 50 Moving heads? No problem. With a few clicks, the effect generator creates your lighting sequence very easy. Also gradients or chaser can be realized with lightning speed.*



## Fixture Library

LumiDMX wird mit einer Gerätebibliothek, mit über 50 Herstellern, ausgeliefert. Ihr komplettes Beleuchtungsinventar können Sie somit bequem Ihrem Projekt hinzufügen. Alle Einstellungen für Licht, Gobos, Shutter, Farben, etc. sind bereits enthalten. Sollte einmal ein Gerät nicht dabei sein, können Sie dieses in Sekundenschnelle mit dem integrierten ScanEditor selbst erstellen, oder wir tun das für Sie.

*LumiDMX is delivered with a device library including over 50 manufacturers. You can also add your complete lighting inventory to your project. Already included are all settings for light, gobos, shutter and colors ect. In case that a device is not included, you can create it by yourself with the integrated ScanEditor or we do it for you.*

## Minimum system requirements:

- Windows 32/64Bit-XP/Vista/Seven
- 1GHz Processor-256MB of RAM (recommended 1GB)
- 128MB of Graphics memory (Pixel shaders 2.0 recommended)
- 200MB of Free disk space
- Display resolution of 1024x768 (higher recommended)
- CD-ROM (for installation from CD)
- One Free USB-Port for Security Dongle

# Hardware



## USBone

Das USBone ist ein, im robusten Stahlgehäuse gehaltenes, DMX Interface. Es kann sowohl DMX Signale ausgeben wie auch auswerten. Somit ist ein Betrieb im DMX-Out oder DMX-In möglich. Das USBone Interface ist 64-Bit kompatibel und wird mit digital signiertem Treiber ausgeliefert.

- 512 Kanäle DMX-In / DMX-Out über XLR 5-Pin
- Microsoft® zertifizierter 32 & 64 Bit Treiber
- Robustes Stahlgehäuse
- Highspeed USB2.0
- Stromversorgung über USB
- Bis zu 60 Geräte zur gleichen Zeit (über aktiven USB-Hub)
- Made In Germany

Abmessungen (LxBxH): 72 x 34 x 38 mm  
Für DMX-In wird ein XLR male/male Adapter benötigt.

## Multiple Hardware Support

LumiDMX unterstützt nicht wie vergleichbare Produkte nur ein DMX<>PC Interface sondern eine Fülle von Kombinationsmöglichkeiten verschiedener Hersteller. Ein integrierter DeviceManager ermöglicht es, verschiedene Geräte parallel zu betreiben und auf die gewünschten DMX Universen zu patchen.

*LumiDMX does not support only one DMX < > PC interface but a wealth of combination possibilities of different manufacturers. An integrated device manager allows it to use different devices parallel and to patch on the desired DMX universes.*

## USBone

*USBone is a DMX interface by robust steel housing. DMX signals are also generated and evaluated by this. Therefore, running in DMX-Out or DMX-In is possible. The USBone interface is compatible for 64-bit versions and is delivered with a digital signed driver.*

- 512 Channels DMX-In/DMX-Out via XLR 5-Pin
- Microsoft® certified 32 & 64 Bit Driver
- Robustes steel housing
- Highspeed USB2.0
- Power Supply via USB
- Up to 60 Devices at the same time (with active USB hubs)
- Made In Germany

*Dimensions (LxWxH): 72 x 34 x 38 mm  
For DMX-In an additional gender-changer(male/male) is needed.*

**Soundlight, DMX4ALL, Digital Enlightenment, Sandsys, Dworkin, ENTTEC,  
LumiDMX, Velleman...**

# Comments



## LumiDmx in der Ausbildung für Medientechnische Assistenten in der Berufsschule

Nach der Lehrplanänderung der Ausbildung zum Medientechnischen Assistenten stand das Lerngebiet Eventtechnik auf dem Plan. Computer und Scheinwerfer waren da, aber wie weiter?

Bei einem Besuch bei den „FREESTYLERS“ in Calvörde wurde das Problem schlagartig gelöst. „Wir haben da was“, meinte Entwickler Thomas Franke und stellte das Programm LumiDmx vor. Eine kurze Einweisung in der Berufsschule und schon konnte unterrichtet werden. Selbst Schüler, die noch nie etwas mit Scheinwerfer und deren Anwendung

zu tun hatten, sind begeistert und sind nach kurzer Zeit in der Lage, Scheinwerfer und Shows zu programmieren.

Mit LumiDMX ist ein Programm entstanden, das eine enorme Anwendungsvielfalt hat und sich trotzdem sehr leicht händeln lässt. Mit der neuen Version 4.0 ist noch ein Quantensprung gelungen. Neben der verbesserten Oberfläche und Programmierbarkeit, lassen sich jetzt 3D – Objekte einbinden, die zum Beispiel in Cinema 4D erstellt werden. Hier können die Lehrlinge ihre Bühne mit den Traversen erstellen und dann problemlos in LumiDmx3d einfügen und die komplette Beleuchtung simulieren.

Ein großes Dankeschön an die „FREESTYLERS“, für das geniale Programm und die ausgiebige Hilfe.

Harald Märtens  
Berufsbildende Schulen Haldensleben

## LumiDmx in a training of media technological assistants at vocational school

*According to a change in lesson plan for the training of media technological assistants, the subject of event technologies was scheduled. Computer and spotlights were there but what next?*

*During a traineeship attendance to „FREESTYLERS“ in Calvörde, the problem was suddenly solved. „We’ve got something,“ developer Thomas Franke opined and presented the program LumiDMX. There was a short introduction to the vocational school. Then classes could begin. Even students, who never had something to do with spotlights and its application, were enthused. After a short time, they were able to program spotlights and shows.*

*LumiDMX is a program, which combines an enormous range of applications and easy handling. The new version 4.0 is a quantum leap. In addition to a better interface, 3D objects can be included. These objects, for example, can be created in Cinema 4D. Here, apprentices are able to create its stage with traverses, insert smoothly in LumiDMX3D and simulate complete lighting.*

*Great thanks go to „FREESTYLERS“ for the brilliant program and the extensive help.*

Harald Märtens  
Berufsbildende Schulen Haldensleben

# Comments

**Einfach, verständlich, übersichtlich, leistungsstark, Top Kundenservice!**

Lumidmx ist für unsere Zwecke genau das richtige Programm. Unser Schwerpunkt liegt dabei auf einer einfachen und übersichtlichen DMX Programmierung die passend nach Musikstücken eingerichtet werden kann. Ob Scanner, Zündgeräte, Nebelmaschinen, Flammgeneratoren oder DMX Geräte aller Art.

Alle Effekte können wir dabei durch genaue Cue Punkte definieren. Verständliche Geräteeinrichtung sowie übersichtliche 2D Ansicht, wo man die eigene Bühne als Bild integrieren kann, helfen uns enorm die Geräte zu steuern.



Eine weitere Hilfe ist der Effektgenerator mit dem eine beliebige Anzahl an Effekten von einfach bis komplex generiert werden kann. Durch die Phasenverschiebung und zusätzliche Einstellmöglichkeit der Pan&Tilt Invertierung, oder XY Vertauschung, entstehen Sequenzen die bisher für uns nicht so präzise einstellbar waren, aber nun neue Möglichkeiten für uns öffnen.

Die generierten Sequenzen können problemlos in die Show eingearbeitet werden und dabei nochmals modifiziert werden. Ob Fadezeiten oder Copy & Paste Funktionen. Natürlich lassen sich die Sequenzen alle in der Live Übersicht nach Takt, automatisch, per Midi, per Taste, per Sound oder nach Geschwindigkeiten steuern.

Lobenswert ist auf jeden Fall auch die schnelle Hilfe bei Fragen rund um das Programm. Sogar Verbesserungswünsche können bei Bedarf nach kurzer Zeit per Update eingespielt werden.

**Simple, comprehensible, clear, efficient, great service!**

*We can define all effects through exact cue points. Comprehensible machine installation as well as clear arranged 2D view, in which we can integrate an own stage as a picture help us enormously to operate the machines.*

*Further help is the effect generator, which can generate any number of effects from simple to complex. By the phase displacement and added adjustment possibility of the Pan and Tilt invert or XY transposition, sequences generate, which were not clearly adjustable up to now but now they open new opportunities.*

*The generating sequences can be included without difficulty in the show and nearby modified again, whether fade times or the functions copy and paste. All sequences are regulated by time, per MIDI, per button, per sound or rate, automatically in the live overview.*

*Quick help among questions round the program is commendable. Even improvement requests can be brought in, after a short time per update as required.*

*Conclusion: simple, comprehensible, clear, efficient, great service*

*Daniel Hoyer - Projectfire.de*

# Contact

## Headoffice

FreeStylers Innovations GmbH  
Das Neue Land 1  
D-39359 Calvoerde  
Germany

p: +49 (0) 39 051 98 17 0

f: +49 (0) 39 051 98 17 1

e-mail: [info@lumidmx.com](mailto:info@lumidmx.com)

web: [www.lumidmx.com](http://www.lumidmx.com)

FreeStylers® and LumiDMX™ are registered trademarks of FreeStylers Innovations GmbH.  
Copyright 2010. All rights reserved.

## Distributor

[www.lumidmx.com](http://www.lumidmx.com)