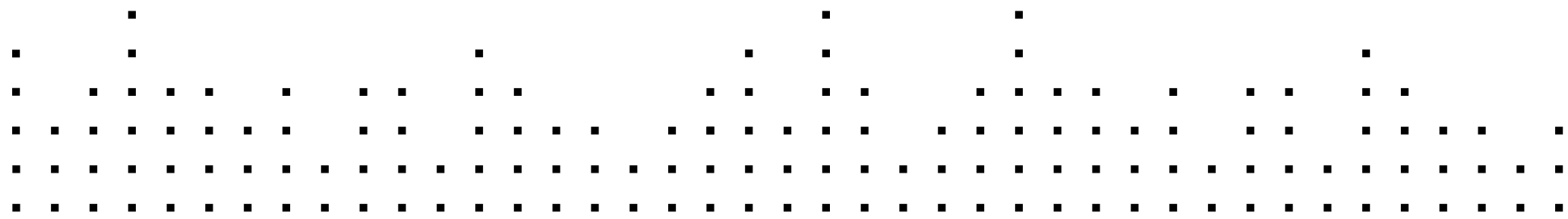


© AUDIO 4 DJ



ERSTE SCHRITTE



Der Inhalt dieses Dokuments kann sich unangekündigt ändern und stellt keine Verpflichtung seitens der NATIVE INSTRUMENTS GmbH dar. Die in diesem Dokument beschriebene Software wird unter einer Lizenzvereinbarung zur Verfügung gestellt und darf nicht kopiert werden. Ohne ausdrückliche schriftliche Genehmigung der NATIVE INSTRUMENTS GmbH, im Folgenden als NATIVE INSTRUMENTS bezeichnet, darf kein Teil dieses Handbuchs in irgendeiner Form kopiert, übertragen oder anderweitig reproduziert werden. Alle Produkt- und Firmennamen sind Warenzeichen ihrer jeweiligen Eigentümer.

Der Autor dieses Handbuchs: André Benedix, Irmgard Bauer

Version: 1.0 (11/2008)

Besonderer Dank gebührt dem Beta-Test-Team, das uns nicht nur eine unschätzbare Hilfe beim Aufspüren von Fehlern war, sondern mit seinen Vorschlägen ein besseres Produkt entstehen lassen hat.

Germany

NATIVE INSTRUMENTS GmbH

Schlesische Str. 28

D-10997 Berlin

Germany

info@native-instruments.de

www.native-instruments.de

USA

NATIVE INSTRUMENTS North America, Inc.

5631 Hollywood Boulevard

Los Angeles, CA 90028

USA

sales@native-instruments.com

www.native-instruments.com

MASSIVE was designed and developed entirely by Native Instruments GmbH. Solely the name Massive is a registered trademark of Massive Audio Inc, USA.



© Native Instruments GmbH, 2008. Alle Rechte vorbehalten.

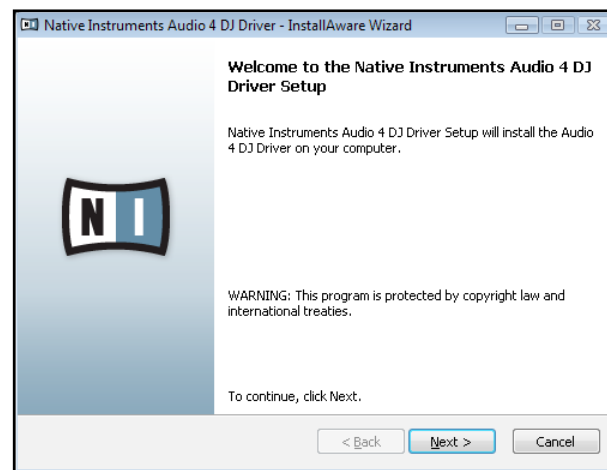
1. Treiber-Installation

Verbinden Sie die AUDIO 4 DJ nicht mit Ihrem Computer, bevor die Installationsroutine des Treibers Sie dazu auffordert!

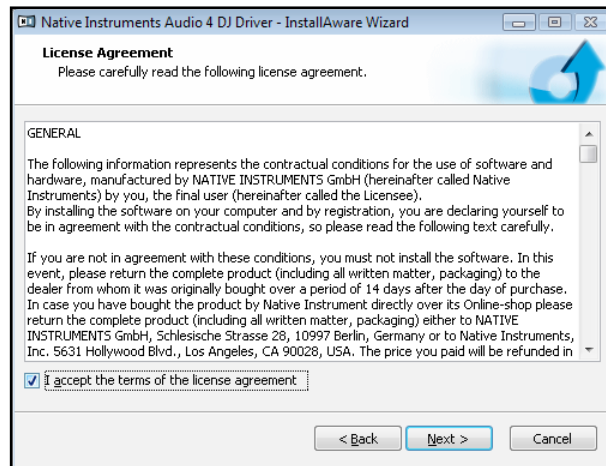
Diese Kapitel erklärt Ihnen Schritt für Schritt, wie Sie die Treiber der AUDIO 4 DJ sowie die zusätzliche Konfigurationssoftware (das Settings Tool) auf Ihrem Computer installieren.

1.1 Installieren der AUDIO-4-DJ-Treiber unter Windows XP und Windows Vista

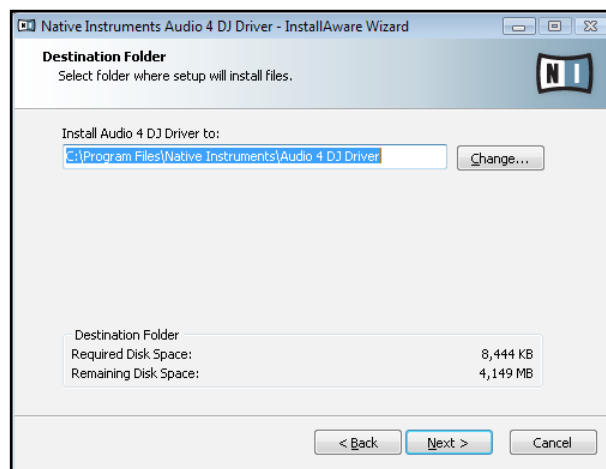
1. Legen Sie die Installations-CD-ROM in das CD/DVD-Laufwerk Ihres Computers ein.
2. Benutzen Sie den Windows-Explorer, um den Inhalt der CD-ROM anzeigen zu lassen.
3. Führen Sie einen Doppelklick auf das Installationsprogramm „AUDIO 4 DJ Driver Setup“ aus.



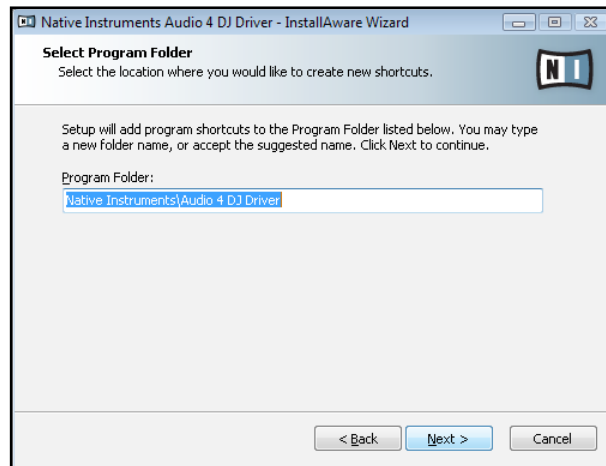
4. Klicken Sie anschließend auf „Next“.



5. Um fortzufahren, müssen Sie zunächst die Lizenzvereinbarung akzeptieren. Lesen Sie dazu die Lizenzvereinbarung, wählen Sie das Ankreuzfeld an und klicken Sie dann auf "Next".



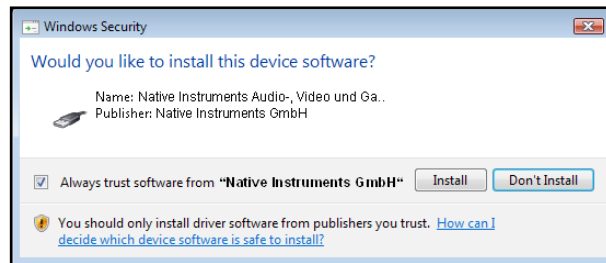
6. Wählen Sie im nächsten Dialog den Zielordner für die Treiberinstallation aus. Um den Standardpfad zu benutzen, brauchen Sie nur auf "Next" zu klicken. Wenn Sie den Pfad selbst bestimmen möchten, klicken Sie auf "Change" und navigieren Sie zu dem gewünschten Ordner. Klicken Sie dann auf "Next".



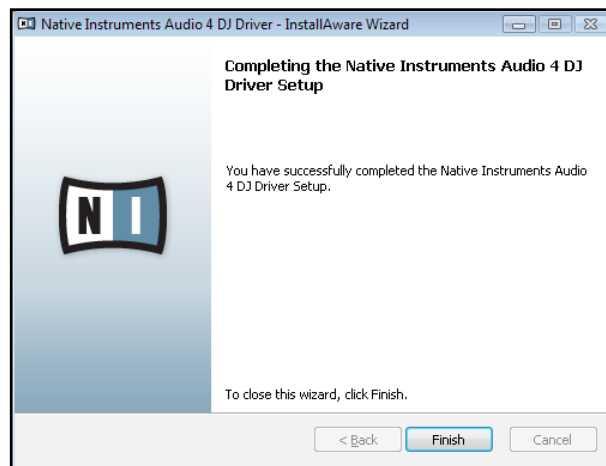
7. Wählen Sie nun den Ordner des Windows-Startmenüs, in dem Sie den Verweis auf das AUDIO 4 DJ Driver Setup ablegen wollen. Um den Standardordner zu verwenden, klicken Sie einfach auf „Next“. Um einen anderen Ordner auszuwählen, geben Sie einen Namen für diesen Ordner ein und klicken dann auf „Next“.




8. Auf der nächsten Seite fordert der Installations-Assistent Sie dazu auf, die Installation durch Klicken auf „Next“ zu starten. Um zur vorherigen Seite zurückzukehren, klicken Sie auf „Back“. Falls Sie den Installationsvorgang abbrechen wollen, klicken Sie auf „Cancel“.



9. Während des Installationsvorgangs informiert eine Windows-Sicherheitsnachricht Sie darüber, dass der Treiber den Windows Logo Test nicht bestanden hat. Sie müssen jedoch keine Probleme befürchten, sondern können den Installationsvorgang einfach fortsetzen: klicken Sie dazu unter Windows XP auf „Trotzdem installieren“ bzw. unter Windows Vista (oben abgebildet) auf „Installieren“.

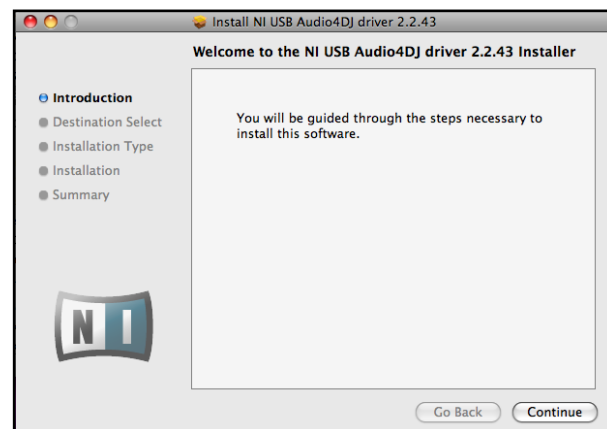
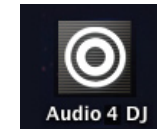


10. Wenn die Installation erfolgreich abgeschlossen wurde, klicken Sie auf „Finish“.
11. Nachdem der Installationsvorgang abgeschlossen ist, verbinden Sie die AUDIO 4 DJ mit dem mitgelieferten USB-Kabel mit einem freien USB-Port Ihres Computers. Windows kann nun die AUDIO 4 DJ identifizieren, um den letzten Teil des Installationsvorgangs durchzuführen. Wenn Windows Sie danach fragt, ob Sie im Internet nach einem Treiber suchen wollen, wählen Sie „Nein“. Bitte beachten Sie, dass durch die Installation mehrerer Treiber-Komponenten manche Teile der Installationsroutine wiederholt werden. Dies ist kein Fehler; führen Sie einfach die beschriebenen Schritte aus, bis alle Komponenten installiert sind und der Installationsvorgang beendet wird.

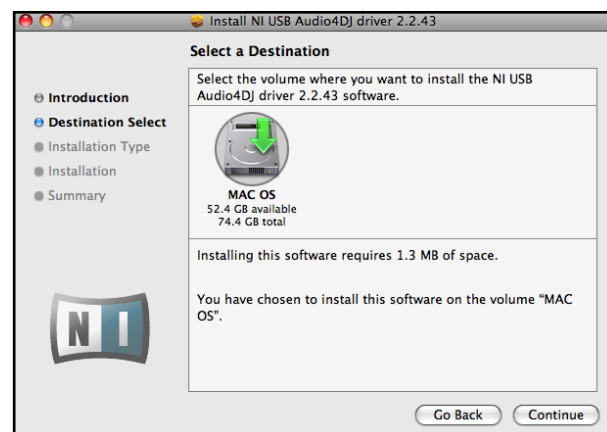
 Sie können die AUDIO 4 DJ nicht an einem USB-1.x-Port installieren - ein USB 2.0 Anschluss ist zwingend nötig.

1.2 Installieren der AUDIO-4-DJ-Treiber unter Mac OS X

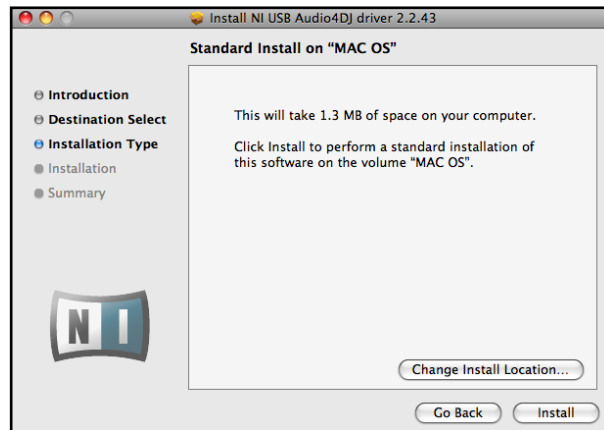
1. Legen Sie die Installations-CD-ROM in das CD/DVD-Laufwerk Ihres Computers ein. Das Symbol der AUDIO-4-DJ-Installations-CD-ROM erscheint im Finder von Mac OS X.
2. Führen Sie im Finder von Mac OS X einen Doppelklick auf das mit „Audio 4 DJ“ beschriftete CD-Icon aus, um den Inhalt der CD anzeigen zu lassen.
3. Führen Sie einen Doppelklick auf das Icon des Installationsprogramms aus.



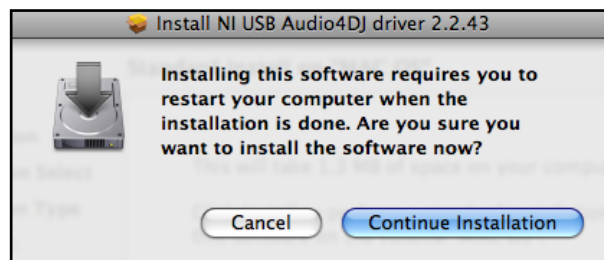
4. In dem Dialog, der daraufhin erscheint, klicken Sie auf „Continue“, um fortzufahren.



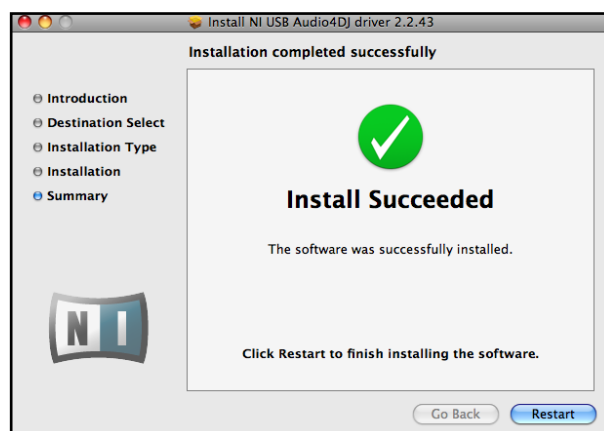
5. Wählen Sie im nächsten Dialog die Zielfestplatte und setzen Sie die Installation durch Klicken auf "Continue" (Fortfahren) fort.



6. Klicken Sie auf „Install“, um den Treiber im Standard-verzeichnis zu installieren oder navigieren Sie zum gewünschten Ordner, nachdem Sie auf „Change Install Location“ geklickt haben; klicken Sie danach auf „Install“.



7. Im nächsten Fenster werden Sie darüber informiert, dass der Computer nach dem Beenden des Installationsvorgangs neu gestartet werden muss. Falls Sie noch andere Programme geöffnet haben, sollten Sie diese nun schließen. Klicken Sie danach auf „Continue Installation“ (Installation fortsetzen).



8. Nachdem der Installationsvorgang erfolgreich abgeschlossen wurde, werden Sie aufgefordert, Ihren Mac neu zu starten. Klicken Sie auf „Restart“ (Neustart), um den Computer neu zu starten.
9. Nach dem Neustart des Computers verbinden Sie die AUDIO 4 DJ mit dem mitgelieferten Kabel mit einem freien USB 2.0 Port Ihres Macs.



Sie können die AUDIO 4 DJ nicht an einem USB-1.x-Port installieren - ein USB 2.0 Anschluss ist zwingend nötig.

2. Die AUDIO-4-DJ-Hardware

In diesem Kapitel lernen Sie die Bedienelemente und Anschlüsse der AUDIO 4 DJ kennen. Spätere Kapitel dieses Handbuchs nehmen Bezug auf die im Folgenden vorgestellten Bezeichnungen; schauen Sie also einfach hier nach, wenn Sie einmal Hilfe benötigen sollten.

2.1 Die Vorderseite



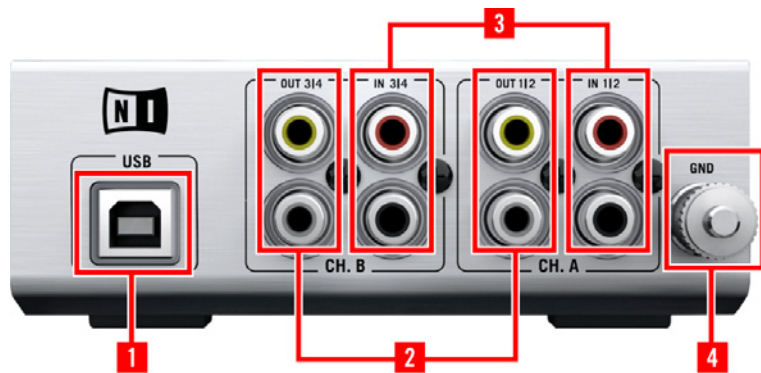
1 - Kopfhörer-Lautstärkeregler

Stellen Sie mit diesem Regler die Lautstärke des Kopfhörerausgangs ein. Der Kopfhörerausgang ist fest mit dem Kanalpaar B (Out 3/4) verbunden und führt dasselbe Signal.

2 - Kopfhörerausgang

Schließen Sie Ihren Kopfhörer an diese 6,3-mm-Klinkenbuchse an.

2.2 Die Rückseite



1 - USB-2.0-Port

Verbindet die AUDIO 4 DJ mit Ihrem Computer. Die USB-2.0-Schnittstelle dient nicht nur der Datenübertragung, sondern versorgt Ihre AUDIO 4 DJ auch mit der erforderlichen Betriebsspannung. Dies bedeutet, dass Sie kein externes Netzteil für die AUDIO 4 DJ benötigen.

2 - Inputs A & B

Sie können diese Eingänge als 2 Stereopaare oder 4 Mono-Eingangskanäle konfigurieren.

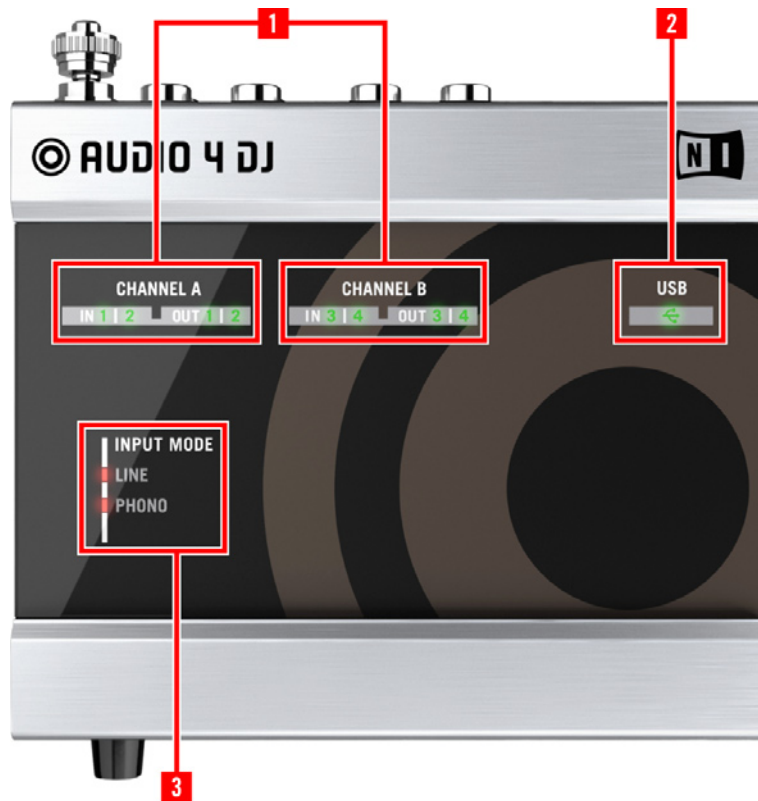
3 - Outputs A & B

Sie können diese Ausgänge als 2 Stereopaare oder 4 Mono-Ausgangskanäle konfigurieren.

4 - Erdungsschraube

Hier können Sie die Massekabel Ihrer Plattenspieler anschließen, um eventuelle Brummschleifen zu verhindern.

2.3 Die Status-LEDs



1 - CHANNEL A und CHANNEL B:

Diese LEDs bieten Informationen über die Ein- und Ausgänge der AUDIO 4 DJ: sie leuchten grün auf, um anzuzeigen, dass ein Audiosignal anliegt. Wenn das Eingangssignal zu laut ist und übersteuert, leuchten die LEDs rot.

2 - USB:

Ist die AUDIO 4 DJ mit Ihrem (laufenden) Computer verbunden, leuchtet die LED grün. Wenn die USB-Status-LED schwarz bleibt, obwohl Sie die AUDIO 4 DJ mit Ihrem Computer verbunden haben, lesen Sie bitte weiter im Kapitel „USB-Fehlersuche“ des AUDIO-4-DJ-Referenzhandbuchs.

3 - INPUT MODE (Channel A und Channel B):

Farbige LEDs helfen Ihnen, den aktuell ausgewählten Input Mode auf einen Blick zu erkennen.

Benutzen Sie das AUDIO 4 DJ Settings Tool, um einen Input Mode zu wählen, wie in Kapitel 3 erklärt, und passen Sie damit die Eingänge der AUDIO 4 DJ Ihren Line- oder Phono-Level-Geräten an.

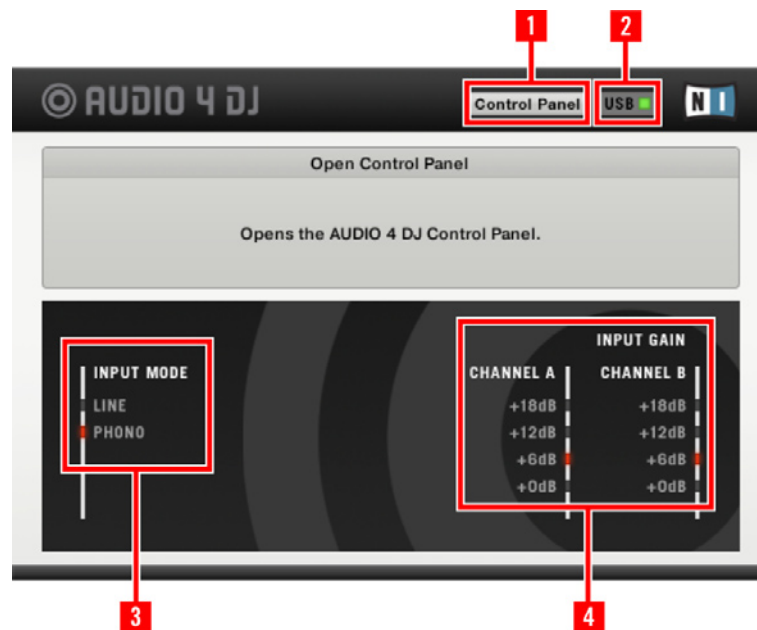
3. Das Settings Tool

Dieses Kapitel bietet einen Überblick über das AUDIO 4 DJ Settings Tool. Das Settings Tool zeigt den Status des Geräts an und lässt Sie seine Einstellungen bearbeiten.

3.1 Aufrufen des Settings Tool

- ▶ Mac OS X: Führen Sie einen Doppelklick auf Anwendungen/Audio 4 DJ Driver/Settings Tool aus, um das Settings Tool zu öffnen.
- ▶ Windows: Wählen Sie *Start > Alle Programme > Native Instruments > Audio 4 DJ Driver > Settings Tool*, um das Settings Tool zu öffnen.

3.2 Verwenden des Settings Tool



1 - Control Panel (Bedienfeld)

Klicken Sie auf den CONTROL PANEL BUTTON, um das Control Panel zu öffnen. Mehr über das CONTROL PANEL lesen Sie im AUDIO-4DJ-Referenzhandbuch erklärt.

2 - USB-Verbindungsanzeige

Diese Status-LED zeigt an, ob die AUDIO 4 DJ mit Ihrem Computer verbunden ist oder nicht.

Die LED der USB-Verbindungsanzeige ist schwarz (abgeschaltet), sollte die AUDIO 4 DJ nicht mit Ihrem Computer verbunden sein.

Die LED der USB-Verbindungsanzeige leuchtet grün, wenn die AUDIO 4 DJ mit Ihrem Computer verbunden ist.

3 - Input Mode

Mit dem INPUT MODE SELECTOR können Sie den Betriebsmodus (Input Mode) der Eingangskanäle A und B wählen.

Line: Wählen Sie diesen Modus, wenn Sie Line-Level-Geräte wie z.B. CD/DVD-Player, Keyboards, Mixer oder andere Computer Audio Interfaces verwenden

Phono: Wählen Sie diesen Modus, wenn Sie einen Plattenspieler an die AUDIO 4 DJ anschließen möchten.

4 - Input Gain Selector

Hiermit wird die Eingangslautstärke (Gain) des Phono-Modus eingestellt. Diese Auswahlmöglichkeit ist im Line-Modus nicht verfügbar.



Um Einstellungen ändern zu können, muss die AUDIO 4 DJ über USB 2,0 mit Ihrem Computer verbunden sein.

4. Verwenden der AUDIO 4 DJ: Beispiel-Setups

Dieses Kapitel beschreibt die üblichsten Setups und Verwendungszwecke der AUDIO 4 DJ. Ihr persönliches Setup kann sich von den hier gezeigten unterscheiden, aber Sie sollten problemlos in der Lage sein, diese Informationen auf Ihre Bedürfnisse zu übertragen.

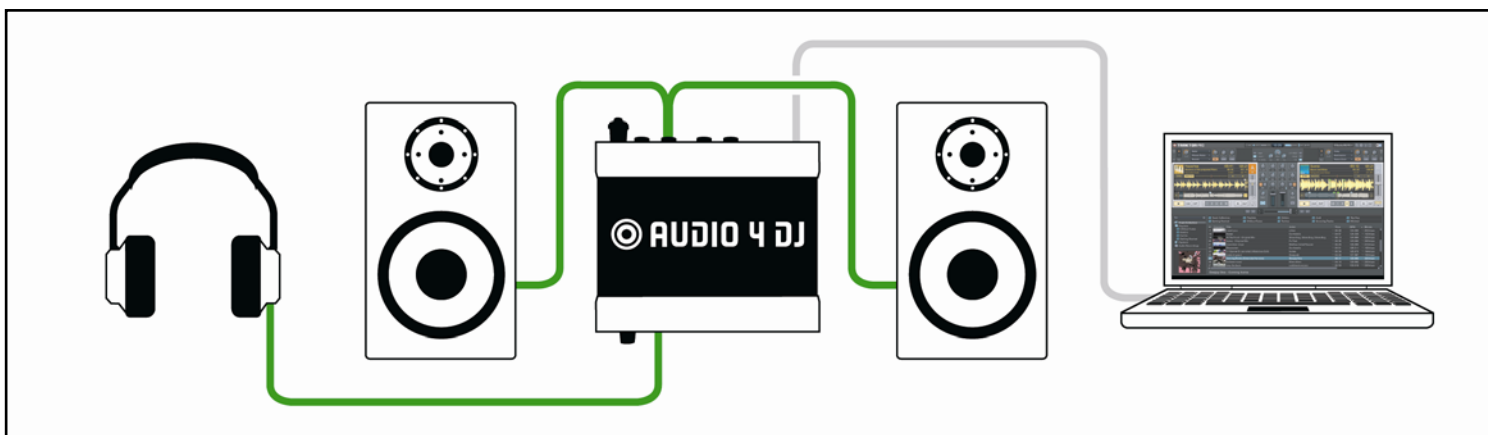
4.1 Verwenden der AUDIO 4 DJ in TRAKTOR

In den folgenden Abschnitten lernen Sie, wie Sie die AUDIO 4 DJ für das DJing mit einer Software der NATIVE-INSTRUMENTS-TRAKTOR-Produktreihe benutzen können. Bitte beachten Sie, dass wir alle Produkte der TRAKTOR-Produktreihe der Einfachheit halber als TRAKTOR bezeichnen, da die beschriebenen Funktionalitäten in allen aktuellen TRAKTOR-Versionen gleich sind.

4.1.1 Einfaches TRAKTOR-Setup

Aufbau und Verkabelung

1. Verbinden Sie das Ausgangspaar 1/2 (Ch. A) der AUDIO 4 DJ mit Ihrem Verstärker oder Ihren Aktivboxen.
2. Verbinden Sie Ihre Kopfhörer mit dem Kopfhörerausgang der AUDIO 4 DJ.



Um die AUDIO 4 DJ zum Auflegen mit einem Laptop zu verwenden, verbinden Sie die Geräte wie im obigen Bild dargestellt.

Software Einstellungen

1. Öffnen Sie TRAKTOR.
2. Öffnen Sie *Preferences > Audio Setup > Audio Setup*.
3. Wählen Sie AUDIO 4 DJ aus dem Ausklappmenü unter Audio Device.
4. Öffnen Sie nun *Preferences > Audio Setup > Output Routing*.
5. Wählen Sie *Internal Mixer Mode*.
6. Wählen Sie Kanalpaar *Out 3/4* für den Monitor Output, um Tracks vorhören zu können.
7. Wählen Sie Kanalpaar *1/2 (CH. A)* für den Master Output.
8. Schließen Sie die Preferences.
9. Stellen Sie die Lautstärke der Kopfhörer in TRAKTOR mit dem Vol Knopf im Master Panel und auf der AUDIO 4 DJ auf der Vorderseite mit dem Kopfhörer-Lautstärkeregler auf einen angenehmen Pegel ein.



Die AUDIO 4 DJ muss in diesem Setup auf Line Modus eingestellt sein.

Prüfen des Aufbaus

1. Ziehen Sie aus der Browserliste Tracks in beide Decks und drücken Sie den PLAY BUTTON.
2. Ziehen Sie den CROSSFADER ganz nach links (Deck A). Klicken Sie auf den CUE BUTTON im Mixer Bereich von Deck B. Nun sollten Sie den Track auf Deck B in Ihren Kopfhörern hören, während der Track in Deck A über die Lautsprecher abgespielt wird.

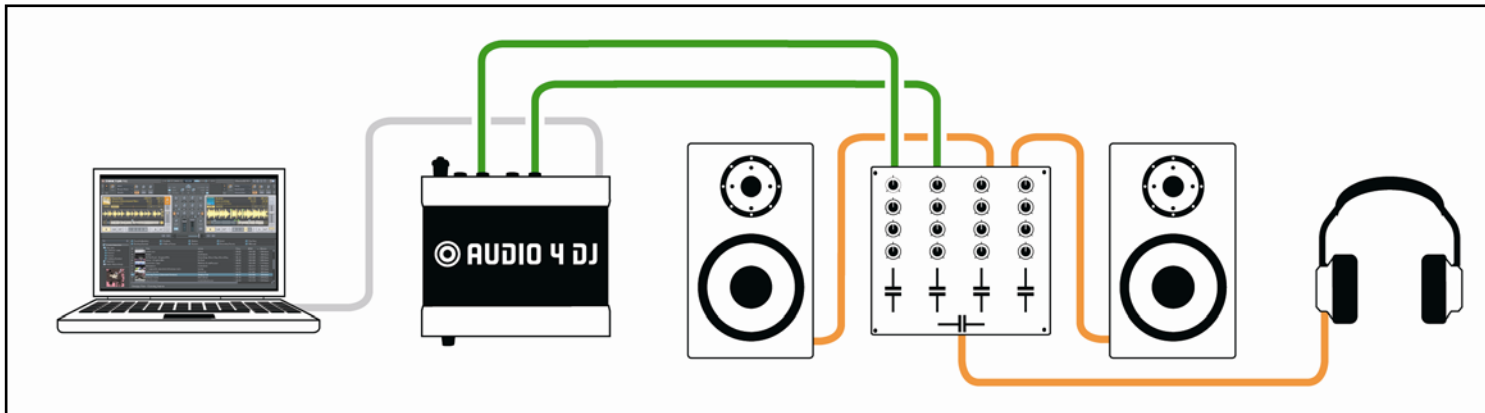
4.1.2 Erweitertes TRAKTOR-Setup

Aufbau und Verkabelung

1. Verbinden Sie die Ausgänge der AUDIO 4 DJ mit den Mixer-Eingängen. Jedes Stereo-Ausgangspaar der AUDIO 4 DJ wird mit einem Stereo-Eingangspaar des Mixers verbunden. Benutzen Sie zum Verbinden Cinch-Kabel.
2. Schließen Sie Ihren Kopfhörer an den Mixer an.
3. Verbinden Sie die Ausgänge des Mixers mit den Eingängen des Verstärkersystems, das Ihre Lautsprecher ansteuert bzw. entsprechend den Eingängen Ihrer Aktivboxen.



Mit der AUDIO 4 DJ können Sie in TRAKTORs External Mode 2 Decks benutzen.



Um einen Mixer in Ihr Setup zu integrieren, schließen Sie die Geräte wie auf dem obigen Bild dargestellt an.

Software Einstellungen

1. Öffnen Sie TRAKTOR.
2. Öffnen Sie *Preferences > Audio Setup > Audio Setup*.
3. Wählen Sie aus dem Menü *Audio Device* den Eintrag der AUDIO 4 DJ auszuwählen.
4. Öffnen Sie nun *Preferences > Audio Setup > Output Routing*.
5. Wählen Sie *External Mixer Mode*.
6. Wählen Sie für *Out Channel A* ein Ausgangspaar aus dem Ausklappfeld, z.B. Out 1 und Out 2.
7. Wählen Sie für *Out Channel B* ein Ausgangspaar aus dem Ausklappmenü, z.B. Out 3 und Out 4.



Die AUDIO 4 DJ muss in diesem Setup auf Line Modus eingestellt sein.

Prüfen des Aufbaus

1. Ziehen Sie aus der Browserliste Tracks in beide Decks und drücken Sie den PLAY BUTTON.
2. Ziehen Sie den Crossfader Ihres DJ-Mixers ganz nach links (Deck A bzw. Kanal 1).
3. Stellen Sie den Kopfhörermix-Knopf oder -Fader Ihres DJ-Mixers auf 0%. Falls Sie keinen Kopfhörermix-Knopf oder -Fader an Ihrem Mixer finden, lesen Sie bitte das Handbuch Ihres Mixers.

4. Benutzen Sie den Cue-Button, -Schalter oder -Fader von Deck B (Kanal 2) Ihres DJ-Mixers. Wenn Sie keinen Cue-Button, -Schalter oder -Fader an Ihrem Mixer finden, lesen Sie bitte das Handbuch Ihres Mixers. Nun sollten Sie den Track auf Deck B in Ihren Kopfhörern hören, während der Track in Deck A über die Lautsprecher abgespielt wird.

4.2 Die Audio 4 als Standardgerät für die Audio-Aufnahme einrichten

Sie können die AUDIO 4 DJ als Aufnahmegerät verwenden, beispielsweise um Ihre Schallplatten in den Computer zu überspielen oder um Ihre eigene musikalische Darbietung aufzuzeichnen.

4.2.1 Die AUDIO 4 DJ als Standardaufnahmegerät unter Windows einrichten

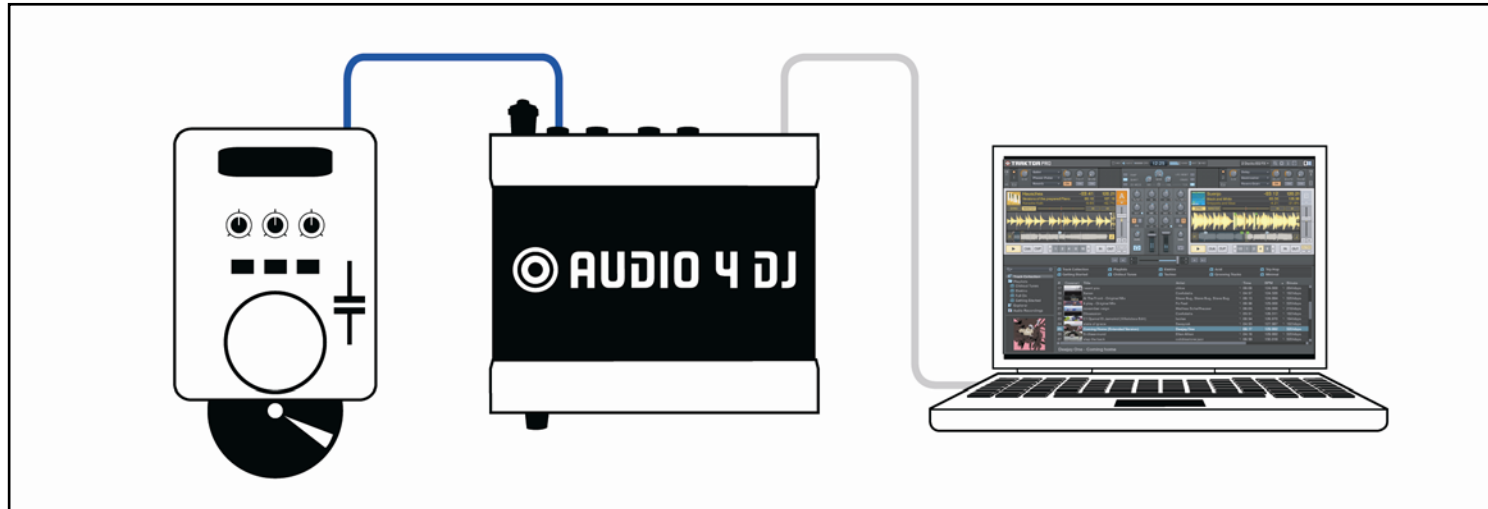
1. Öffnen Sie *Start > Systemsteuerung > Sounds und Audiogeräte*.
2. Klicken Sie auf die Registerkarte „Audio“.
3. Um die AUDIO 4 DJ als Standardgerät für die Tonaufnahme einzurichten, wählen Sie im Bereich „Soundaufnahme“ das Eingangs-Kanalpaar der AUDIO 4 DJ aus, über das Sie aufnehmen wollen, also beispielsweise „AUDIO 4 DJ (CH. A, In 1/2)“.
4. Wählen Sie im Einstellungsdialog Ihrer Aufnahme-Software das als Standardgerät festgelegte Eingangs-Kanalpaar aus.
5. Stellen Sie den Eingangspegel in Ihrer Aufnahme-Software ein und starten Sie die Aufnahme.

4.2.2 Die AUDIO 4 DJ als Standardaufnahmegerät unter Mac OS X einrichten

1. Öffnen Sie *Programme/Dienstprogramme/Audio-MIDI-Setup*.
2. Wählen Sie unter „Audio Devices“ die AUDIO 4 DJ als „Standard-Eingang“.
3. Stellen Sie den Eingangspegel in Ihrer Aufnahme-Software ein und starten Sie die Aufnahme.

4.3 Audio von einer Line-Pegel-Quelle aufnehmen

Die folgende Anleitung benutzt einen CD-Player als Beispiel für Geräte, die den Line-Input-Modus der AUDIO 4 DJ benutzen. Dasselbe gilt jedoch, wenn Sie einen Hardware Synthesizer, eine Drum Machine oder ein anderes Line-Level-Gerät anschließen wollen.

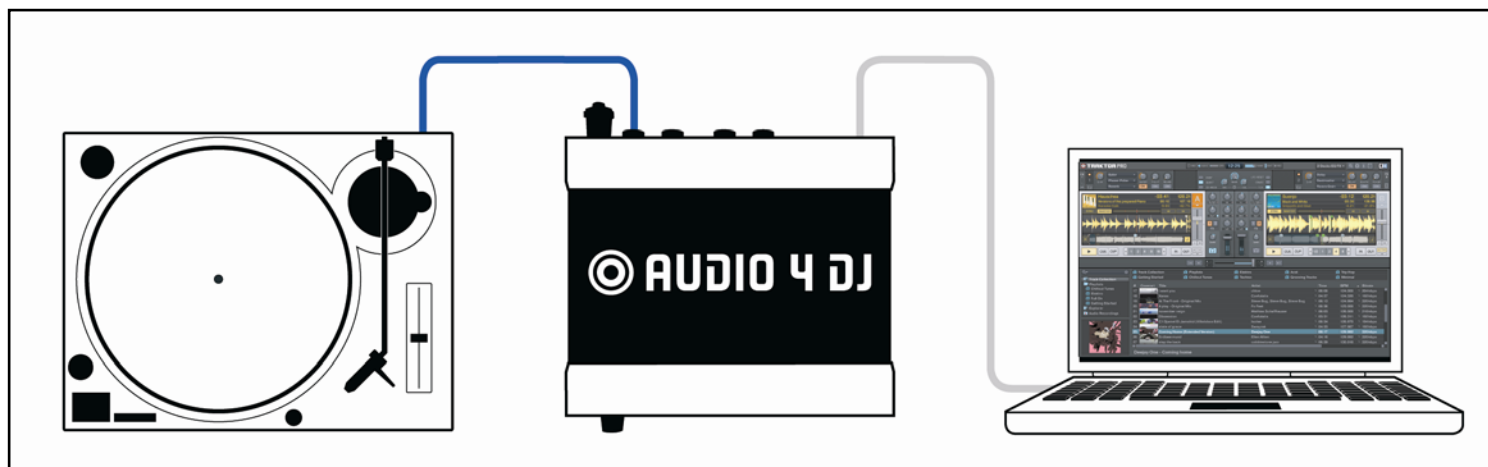


Um Audio-Signale von einem externen CD-Player aufzunehmen, schließen Sie die Geräte wie auf dem obigen Bild dargestellt an.

1. Vergewissern Sie sich, dass die Lautstärke am Verstärker komplett heruntergedreht ist!
2. Wählen Sie im AUDIO 4 DJ Settings Tool mit dem INPUT MODE SELECTOR den Modus *Line* aus, indem Sie auf seinen Eintrag klicken.
3. Verwenden Sie ein Cinch-Kabel, um die Audio-Ausgänge Ihres CD-Players mit einem freien Eingangspaar der AUDIO 4 DJ (z. B. CH. A, In 1/2) zu verbinden.
4. Legen Sie eine CD in Ihren CD-Player und spielen Sie sie ab.




4.4 Anschließen eines Plattenspielers an die AUDIO 4 DJ



Um Audio-Signale von einem Plattenspieler aufzunehmen, schließen Sie die Geräte wie auf dem obigen Bild dargestellt an.

1. Vergewissern Sie sich, dass die Lautstärke am Verstärker komplett heruntergedreht ist!
2. Wählen Sie im AUDIO 4 DJ Settings Tool mit dem INPUT MODE SELECTOR den Modus *Phono* aus, indem Sie auf seinen Eintrag klicken.
3. Verbinden Sie das Cinch-Kabel Ihres Plattenspielers mit einem freien Eingangspaar der AUDIO 4 DJ, z.B. AUDIO 4 DJ (Ch. A, In 1/2).
4. Befestigen Sie den Erdungsdraht Ihres Plattenspielers an der Erdungsschraube der AUDIO 4 DJ.
5. Legen Sie eine Schallplatte auf und spielen Sie sie ab.



 Auf diese Weise können Sie die AUDIO 4 DJ auch zum Überspielen Ihrer Analog-Schallplatten in den Computer verwenden.